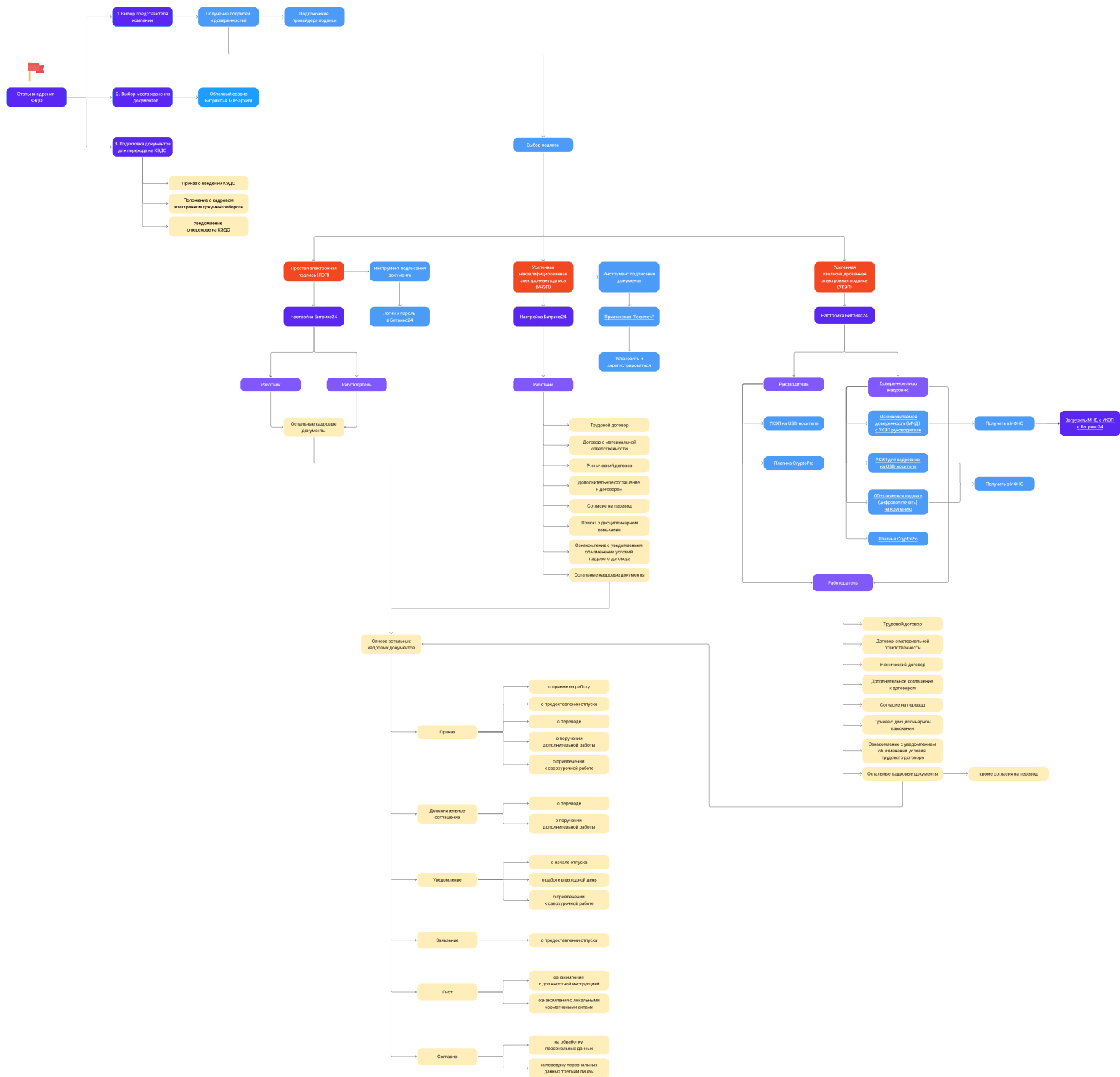


Дорожная карта внедрения КЭДО в Битрикс24 для компании



**В КЭДО нельзя подписывать 4 документа, пока они подписываются только на бумаге:**

- приказ (распоряжение) об увольнении сотрудника;
- акт о несчастном случае на производстве;
- документы (листы ознакомления), подтверждающие прохождение инструктажей по охране труда;
- трудовая книжка (если работник выразил желание вести ее на бумаге).